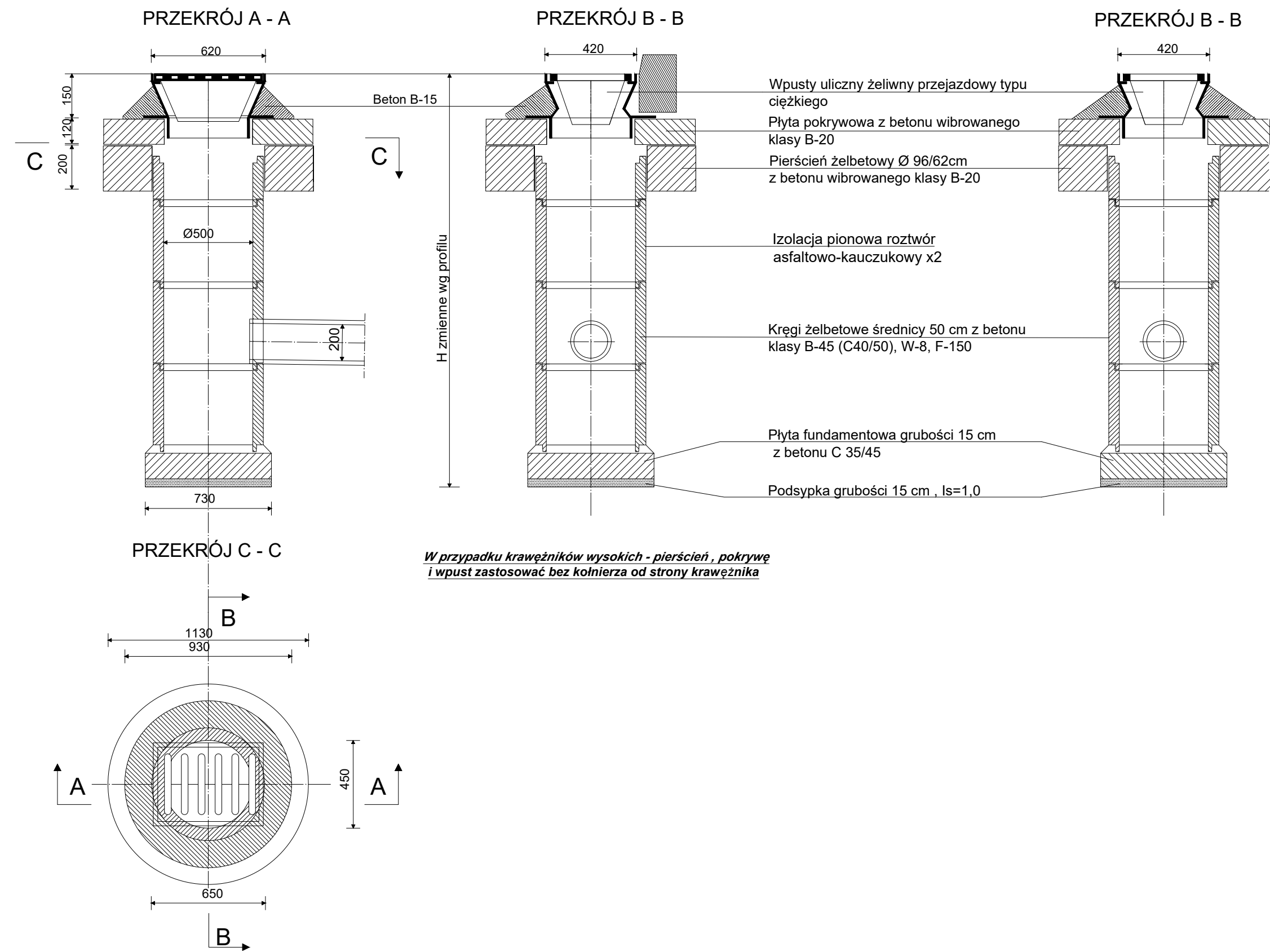
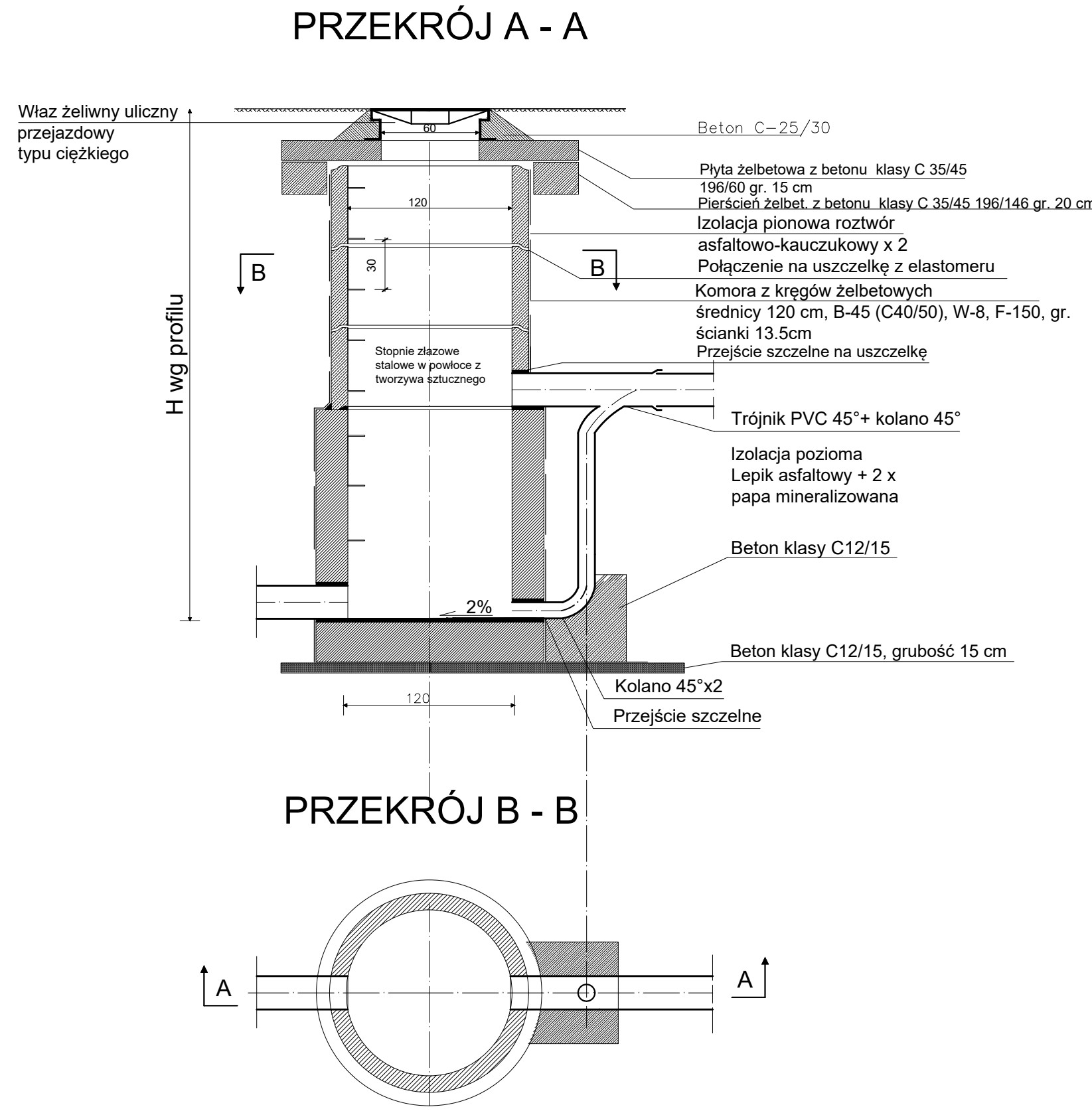


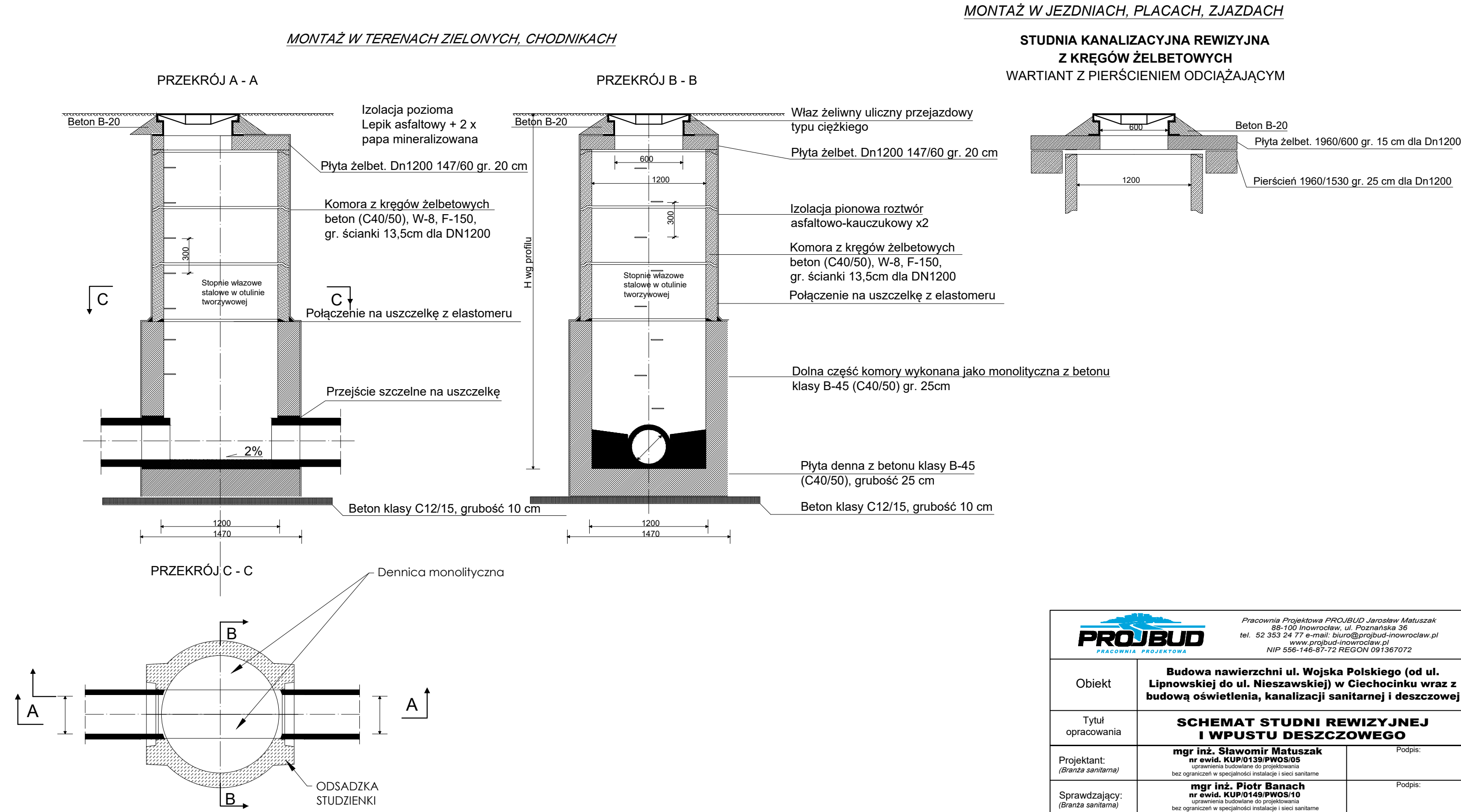
WPUST DESZCZOWY



STUDNIA KASKADOWA



STUDNIA REWIZYJNA



*Uszczelnienie połączeń kręgów żelbetowych wewnątrz i zewnątrz studni wykonać klejem (bezscurczowo schnącym spoiwem hydraulicznym).

 <div>Pracownia Projektowa PROJUBUD Jarosław Matuszak 88-100 Inowrocław, ul. Poznańska 36 tel. 52 353 24 77 e-mail: biuro@projubud-inowroclaw.pl www.projubud-inowroclaw.pl NIP 556-146-87-72 REGON 081367072</div>			
Obiekt	Budowa nawierzchni ul. Wojska Polskiego (od ul. Lipnowskiej do ul. Nieszawskiej) w Ciechocinku wraz z budową oświetlenia, kanalizacji sanitarnej i deszczowej		
Tytuł opracowania	SCHEMAT STUDNI REWIZYJNEJ I WPUSTU DESZCZOWEGO		
Projektant: (Branża sanitarna)	mgr inż. Sławomir Matuszak nr ewid. KUP/0139/PWOS/05 uprawnienia budowlane do projektowania bez ograniczeń w specjalności instalacji i sieci sanitarne	Podpis:	
Sprawdzający: (Branża sanitarna)	mgr inż. Piotr Banach nr ewid. KUP/0149/PWOS/10 uprawnienia budowlane do projektowania bez ograniczeń w specjalności instalacji i sieci sanitarne	Podpis:	
Opracowujący: (Branża sanitarna)	mgr inż. Sławomir Matuszak	Podpis:	
Faza:	PROJEKT BUDOWLANY	Data:	10.2020
Skala:	----	Nr rysunku:	S.6